

Mamy nowe muzeum!

Kubatura przekraczająca 70 tys. metrów sześciennych, ponad 3,5 tys. metrów powierzchni użytkowej na sześciu kondygnacjach i niezwykle przestrzeń czekające na sztukę. Oto nowe Muzeum Współczesne Wrocław

AGATA SARACZYŃSKA

Gruntownie zmodernizowany schron przeciwlotniczy z czasów II wojny światowej stojący przy placu Strzegomskim będzie miejscem prezentacji nowej sztuki aż do momentu, gdy powstanie nowoczesny i w pełni przystosowany do celów ekspozycyjnych gmach w sąsiedztwie Muzeum Architektury i Panoramy Racławickiej. Wczoraj wrocławianie zobaczyli jego wnętrza po raz pierwszy.

Działalność muzeum zainaugurowała specjalnie przygotowana z tej okazji wystawa Zbigniewa Gostomskiego, ale prace warszawskiego artysty zajęły tylko skromną część zmodernizowanych pomieszczeń. Prawdziwym bohaterem wczorajszego otwarcia muzeum były jego wnętrza robiące ogromne wrażenie. Przystosowaniem ich do celów wystawieniowych zajęło się konsorcjum pracowni architektonicznych: VROA i CH+ oraz wykonawca - firma Arkop.

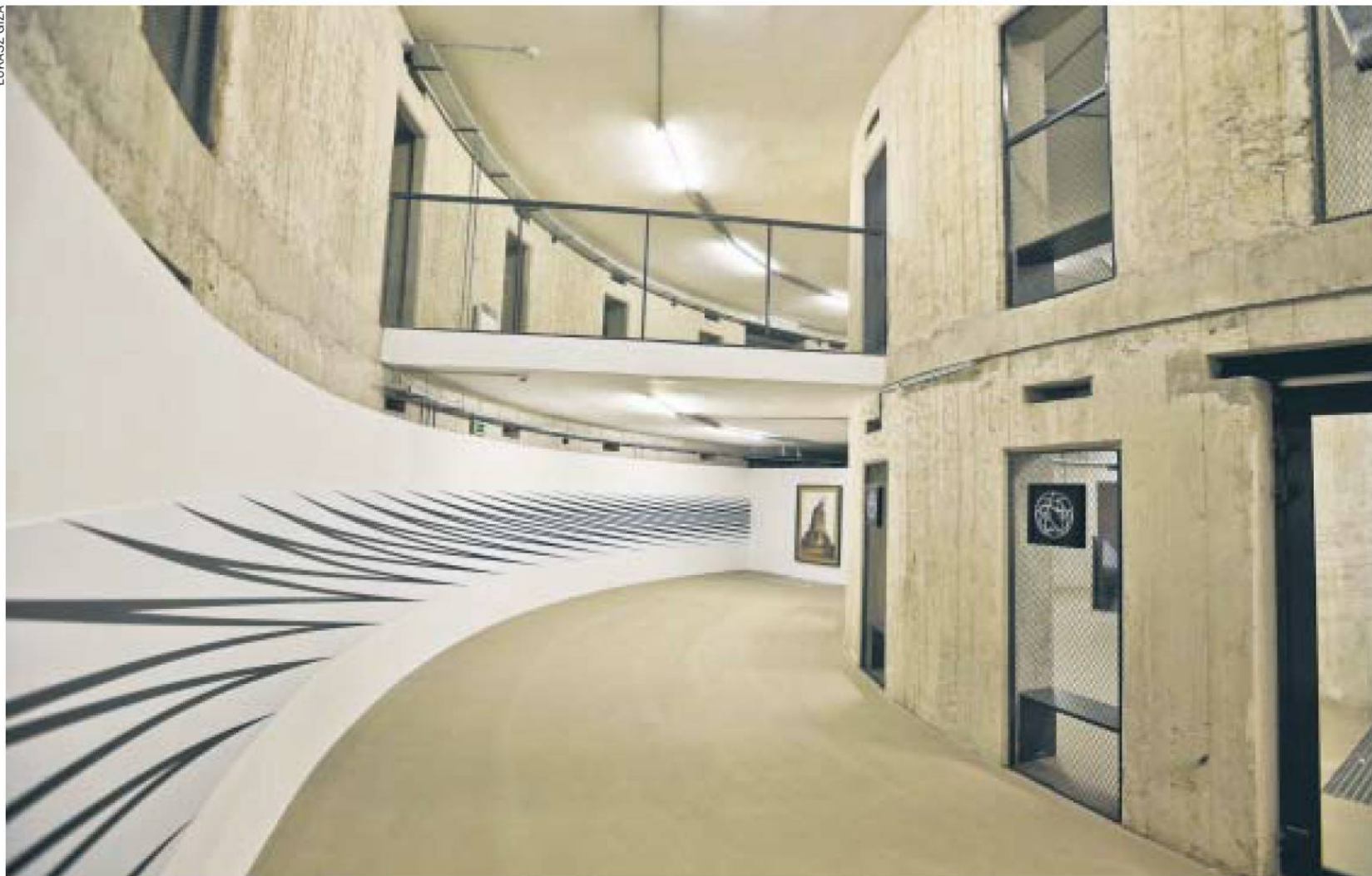
Marta Mnich z VROA Architektki: - Naszym zadaniem było wykorzystanie i podkreślenie cylindrycznego układu budynku zaprojektowanego w 1942 roku przez Richarda Konwiarza. Zależało nam, by wpuścić do niego światło, choć nie mogliśmy przecież zmienić zabytkowej bryły, w której nie ma okien. Uzyskaliśmy pożądaną efekt, usuwając ścianki działowe, wybijając dziurę w żelbetowym dachu o grubości 2,5 metra, a także likwidując fragment stropu między drugą a trzecią kondygnacją.

Ten zabieg oraz wprowadzenie podziałów ze szkła i ażurowych stalowych siatek sprawiły, że wnętrza nabrało rozmachu. Schron z klaustrofobicznego molocha zmienił się w rozświetloną, przestrzenną galerię, czekającą na pojawienie się w niej dzieł sztuki. Dodatkowo ze ścian na wszystkich kondygnacjach zostały zdjęte tynki. Pozostał goły beton, który będzie stanowić neutralne tło dla ekspozycji.

Z surowym charakterem muzeum kontrastuje aranżacja przestrzeni klubokawiarni Muzeum mieszczącej się na pierwszym piętrze. Przygotowali ją Sabina Lang i Daniel Baumann, czyli szwajcarski duet L/B, który ma już na koncie współpracę z wieloma prestiżowymi muzeami na świecie. Dla Wrocławia stworzyli „Beautiful Tube” - raczej instalację artystyczną niż zwykłą aranżację wnętrza. Przy jej komponowaniu wykorzystali proste geometryczne bryły, soczyste kolory oraz pasy bieli i czerni.

Ich projekt będzie jedyną stałą prezentacją nowego muzeum. Pozostałe wystawy będą się zmieniać - co roku od czerwca do września będzie w nim prezentowana kolekcja dzieł sztuki gromadzonych przez Dolnośląskie Towarzystwo Zachęty Sztuk Pięknych.

LUKASZ GIZA



Między 3. a 4. kondygnacją usunięty został fragment stropu, dzięki czemu powstała otwarta przestrzeń ekspozycyjna. Teraz jest w niej wystawa „Zaczyna się we Wrocławiu” Zbigniewa Gostomskiego. Więcej zdjęć wnętrza nowego muzeum i wideo na wroclaw.gazeta.pl

Dorota Monkiewicz, dyrektorka muzeum: - Chcemy, by każda z wystaw była przygotowywana przez innego zaproszonego z zagranicy kuratora, który nie znając polskiej sztuki, będzie mógł na nowo odkrywać i pokazać widzom jej oblicze. Później pracujący z polskimi artystami kuratorzy będą mogli promować ich poza granicami kraju.

Dzisiaj i jutro podczas towarzyszącego otwarciu muzeum pikniku artystycznego, na który złożą się koncerty i warsztaty, na żywo powstawać będzie tymczasowa wystawa złożona z obiektów przyniesionych na akcję „Wymiana darów”. Do wzięcia udziału w niej zaproszono znanych polskich autorów - od Zbigniewa Libery po Natalię LL - oraz wrocławską publiczność, która będzie mogła wymieniać swoje przedmioty na te ofiarowane przez artystów.

W czasie weekendu - od południa do wieczora - chętni będą mogli zwiedzać muzeum za darmo. W poniedziałek otwarte zostaną kasy - za normalny bilet wstępu zapłacimy 10 zł, za ulgowy 5. Muzeum Współczesne Wrocław w odróżnieniu od innych wrocławskich placówek muzealnych zamknięte będzie we wtorki, a w czwartki można będzie zwiedzać je bezpłatnie. ●

SLAWOMIR PAWLOWSKI



Sabina Lang, połowa szwajcarskiego duetu L/B, na tle instalacji „Beautiful Tube”